



ปูนซีเมนต์พอร์ตแลนด์ประเภท 1 ตราทีพีไอ (สีแดง)



CM.TPI.I-2009.I.18.7

ปูนซีเมนต์พอร์ตแลนด์ประเภท 1 ตราทีพีไอ (สีแดง) เป็นปูนซีเมนต์พอร์ตแลนด์ประเภท 1 (ORDINARY PORTLAND CEMENT TYPE 1) ผลิตขึ้นโดยให้คุณภาพของปูนซีเมนต์มีคุณสมบัติถูกต้องเป็นไปตามเกณฑ์ที่กำหนด ในมาตรฐานอุตสาหกรรมปูนซีเมนต์พอร์ตแลนด์ มอก. 15 เล่ม 1-2555 ประเภทหนึ่ง และมาตรฐานอเมริกัน ASTM C-150 TYPE 1

ปูนซีเมนต์พอร์ตแลนด์ประเภท 1 ตราทีพีไอ (สีแดง) เหมาะที่จะนำไปใช้กับงานก่อสร้างคอนกรีตที่ต้องการกำลังอัดสูง และงานคอนกรีตทั่วไป เช่น งานอาคารคอนกรีตเสริมเหล็กทุกชนิด สะพาน ถนน สนามบิน และผลิตภัณฑ์คอนกรีตอัดแรงประเภทต่างๆ





ปูนซีเมนต์ผสมตราทีพีไอ (สีเขียว)



ปูนซีเมนต์ผสมตราทีพีไอ (สีเขียว) เป็นปูนซีเมนต์ที่ได้จากการผสมวัสดุเนื้ออ่อน เช่น ทราย หรือหินปูน และอื่นๆ กับปูนซีเมนต์ปอร์ตแลนด์ประเภทหนึ่ง ผลิตขึ้น โดยให้คุณภาพของปูนซีเมนต์มีคุณสมบัติถูกต้องเป็นไปตามเกณฑ์ ที่กำหนดใน มาตรฐานอุตสาหกรรมปูนซีเมนต์ผสม มอก. 80-2550

ปูนซีเมนต์ผสมตราทีพีไอ (สีเขียว) มีคุณสมบัติง่ายต่อการใช้งานและเหมาะ ในการใช้ผลิตโถง ถนนทางเท้า งานวงบ่อ และงานคอนกรีตขนาดเล็กทั่วไป ที่ไม่ต้องการกำลังอัดสูง ฯลฯ นอกจากนี้ ปูนซีเมนต์ผสมตราทีพีไอ (สีเขียว) ยังมี คุณสมบัติยืดหดตัวน้อยไม่ทำให้เกิดรอยแตกร้าวแก่ อาคาร จึงเหมาะสม ที่จะใช้ ในงานก่อและฉาบได้ดี



CM.TPI.II-2009.I.21.4





ปูนซีเมนต์พอร์ตแลนด์ประเภท 5 ตราทีพีไอ (สีฟ้า)



ปูนซีเมนต์พอร์ตแลนด์ประเภท 5 ตราทีพีไอ (สีฟ้า) เป็นปูนซีเมนต์พอร์ตแลนด์ที่มีความต้านทานต่อซัลเฟตสูง (SULPHATE RESISTANT CEMENT) ผลิตขึ้นโดยให้คุณภาพของปูนซีเมนต์มีคุณสมบัติถูกต้องเป็นไปตามเกณฑ์ที่กำหนด ในมาตรฐานอุตสาหกรรมปูนซีเมนต์พอร์ตแลนด์ มอก. 15 เล่ม 1-2555 ประเภทห้า และมาตรฐานอเมริกัน ASTM C-150 TYPE 5

ปูนซีเมนต์พอร์ตแลนด์ประเภท 5 ตราทีพีไอ (สีฟ้า) เหมาะสำหรับงานโครงสร้างที่อยู่ในทะเล หรือโครงสร้างที่อยู่ในบริเวณที่มีดินเค็ม เช่น งานก่อสร้างท่าเรือ สะพานปลา อาคาร และสิ่งปลูกสร้างริมทะเล ฯลฯ



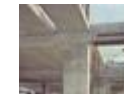


ปูนซีเมนต์พอร์ตแลนด์ประเภท 3 ตราทีพีไอ (สีดำ)



ปูนซีเมนต์พอร์ตแลนด์ประเภท 3 ตราทีพีไอ (สีดำ) เป็นปูนซีเมนต์พอร์ตแลนด์ที่ให้กำลังอัดเร็วในระยะเวลาสั้น (HIGH EARLY STRENGTH PORTLAND CEMENT) ผลิตขึ้นโดยให้คุณภาพของปูนซีเมนต์มีคุณสมบัติถูกต้องเป็นไปตามเกณฑ์ที่กำหนด ในมาตรฐานอุตสาหกรรมปูนซีเมนต์พอร์ตแลนด์ มอก. 15 เล่ม 1-2555 ประเภทสาม และมาตรฐานอเมริกัน ASTM C-150 TYPE 3

ปูนซีเมนต์พอร์ตแลนด์ประเภท 3 ตราทีพีไอ (สีดำ) เหมาะที่จะนำไปใช้กับงานคอนกรีตที่ต้องการให้รับน้ำหนักและถอดแบบได้รวดเร็ว ใช้ทำผลิตภัณฑ์คอนกรีตอัดแรงทุกประเภท เช่น เสาเข็ม แผ่นพื้น คาน เสาไฟฟ้า ฯลฯ





ปูนทีพีไอเขียวซูเปอร์



ปูนทีพีไอเขียวซูเปอร์ สูตรพิเศษเหนือกว่าปูนซีเมนต์ผสม (MIXWD CEMENT) ทั่วไป ฉาบลื่น ก่อง่ายแข็งแรง เหมาะกับงานฉาบ / ก่อ งานเทโครงสร้างขนาดเล็ก งานผลิตท่อระบายน้ำ งานทางเท้า หรืองานตกแต่ง เป็นต้น ผลงานที่ได้มีความแข็งแรง สวยเรียบเนียน ทนทาน ไม่แตกร้าวหลุดหล่อนง่าย



ปูนที่พีไอแดงซูเปอร์



ปูนที่พีไอแดงซูเปอร์ เป็นปูนซีเมนต์พอร์ตแลนด์ประเภท 1 ที่ออกแบบให้มีคุณสมบัติพิเศษและกำลังอัดสูง ชี้นงานแข็งแรงมากยิ่งขึ้น เหมาะสำหรับงานคอนกรีตทั่วไป เช่น งานโครงสร้างอาคาร บ้านพักอาศัย ถนนและงานสะพาน หรืองานที่ต้องการถอดแบบเร็ว ได้แก่ งานคอนกรีตอัดแรงทุกชนิด งานคอนกรีตบล็อก งานหล่อท่ออัดแรง งานหล่อท่อระบายน้ำ งานหล่อฝาบ่อ งานหล่อเสาสำเร็จรูป และงานหล่อท่อใยหิน เป็นต้น



ทีพีไอ ออยล์ เวล ซีเมนต์



ปูนซีเมนต์สำหรับงานขุดเจาะบ่อน้ำมัน ตราทีพีไอ (สีน้ำเงิน) (OIL WELL CEMENT : Well Cement , Class G High Sulfate Resistance (HSR) Type) เป็นปูนซีเมนต์ชนิดพิเศษที่ต่อต้านซัลเฟตสูง และสามารถใช้งานได้ในสภาวะที่มีความกดดันและอุณหภูมิสูง ที่ระดับความลึกต่างๆ

ปูนซีเมนต์จะมีคุณสมบัติไหลและแข็งตัวได้รวดเร็วภายในเวลาที่กำหนด โดยมีการควบคุมคุณภาพในการผลิตภายใต้มาตรฐานสถาบันอเมริกัน ปีโตรเลียม (American Petroleum Institute : API)



ปูนซีเมนต์พอร์ตแลนด์ประเภท 1 ตราที่พีไอ 299



ปูนแดง 299 ตราที่พีไอ เป็นปูนซีเมนต์สูตรใหม่ เพิ่มความแข็งแรง ได้รับการคิดค้นและพัฒนาโดยใช้นาโนเทคโนโลยีร่วมกับการใช้วัตถุดิบที่มีคุณภาพสูงและเป็นมิตรกับสิ่งแวดล้อมในการผลิต มีคุณภาพเป็นไปตามมาตรฐานผลิตภัณฑ์อุตสาหกรรมปูนซีเมนต์ไฮดรอลิก มอก.2594-2556 และ ASTM C1157 TYPE GU

ปูนแดง 299 ตราที่พีไอ เหมาะสำหรับใช้กับงานโครงสร้างบ้านพักอาศัย อาคารคอนกรีตเสริมเหล็กทุกชนิด ในส่วนของงานฐานราก เสา คาน พื้น งานหล่อคอนกรีตที่ต้องการกำลังอัดสูง งานคอนกรีตทั่วไป สะพาน ถนน และผลิตภัณฑ์คอนกรีตอัดแรงประเภทต่างๆ ให้ความแข็งแรง ทนทาน ลดการแตกร้าวและหลุดล่อนได้ดีกว่าปูนโครงสร้างแบบเดิม อีกทั้งเป็นผลิตภัณฑ์ที่เป็นมิตรกับสิ่งแวดล้อม (Environmental Friendly Product) เพื่ออนาคตที่ดีและยั่งยืนกับสังคมไทย

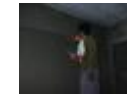
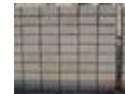




ปูนซีเมนต์ผสมตราทีพีไอ 199



เป็นปูนที่ได้จากการผสมปูนซีเมนต์พอร์ตแลนด์ประเภท 1 กับหินบดละเอียดที่มีคุณภาพสูง ซึ่งทำให้มีคุณสมบัติง่ายต่อการใช้งาน เหมาะสมในการก่อ-ฉาบ (ต้องใช้ทรายผสมเพิ่มเติม) และงานคอนกรีตทั่วไป ต้องผสมทรายและหินในอัตราส่วน ที่เหมาะสม ปูนซีเมนต์ผสมตราทีพีไอ 199 มีคุณสมบัติถูกต้อง เป็นไปตามเกณฑ์ที่กำหนด ในมาตรฐานอุตสาหกรรมปูนซีเมนต์ผสม มอก. 80-2550





ปูนที่พีไอ 198



ก้าวไปอีกขั้นกับความสำเร็จของปูนซีเมนต์ที่พีไอ บริษัท ทีพีไอ โพลีน จำกัด (มหาชน) ได้สร้างสรรค์ปูนซีเมนต์คุณภาพสูง ชนิด พิเศษ เพื่อตอบสนองของผู้ใช้โดยเฉพาะงานฉาบและงานก่อ

ปูนที่พีไอ 198 สูตรใหม่ เป็นปูนซีเมนต์คุณภาพสูง (HIGH QUALITY) ผลิตสูงกว่ามาตรฐาน Masonry Cement ASTM C 91 Type N

ปูนที่พีไอ 198 สูตรใหม่ ถูกออกแบบส่วนผสมให้เหมาะสมกับงานฉาบ/ก่อ โดยเฉพาะ ซึ่งโดดเด่นด้วยคุณสมบัติที่เหนือกว่าจากการผสมสารเคมีคุณภาพ พิเศษ โดยที่ไม่มีผลกระทบต่อผู้ใช้และสิ่งแวดล้อม เมื่อนำไปผสมกับทรายที่ สะอาดตามอัตราส่วนที่แนะนำจะได้เนื้อปูนที่มีความเหนียว สั้นมาก และให้การยึดเกาะที่ดี ไม่แตกร้าว ไม่หลุดล่อน คงทนถาวร ทำงานง่าย เบาลง ช่วยลดค่าใช้จ่าย และขจัดปัญหาที่พบในปูนซีเมนต์ผสมทั่วไป





ปูนซีเมนต์ผสม ตราที่พีไอ 197



เป็นปูนซีเมนต์ผสมที่ได้จากการผสมวัสดุเฉื่อย เช่น หินปูน และอื่นๆกับปูนซีเมนต์ปอร์ตแลนด์ ประเภทที่ 1 ผลิตขึ้นโดยให้คุณภาพของปูนซีเมนต์ที่คุณสมบัติถูกต้องเป็นไปตามเกณฑ์ที่กำหนดในมาตรฐานอุตสาหกรรมปูนซีเมนต์ผสม มอก. 80-2550 เหมาะสำหรับงานก่องานฉาบและงานเทคอนกรีตที่รับกำลังอัดไม่สูงมาก